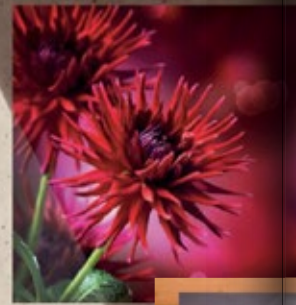


„Grenzen sind dort, wo
Vorstellungskraft endet.“

Ewald Ploner

KUNST GEWEBE

Revolutionäre Idee: Armierungsgewebe zur Rissüberbrückung an
Fassaden zugleich für die künstlerische Gestaltung derselben nutzen.



GLASKUNST

Für kleinere Wände sind Outdoor-Glasbilder eine Alternative. Die Firma Klebefieber.de hat in Verbindung mit brillanten Motivdrucken eine exklusive Wanddekoration geschaffen. Das Floatglas wird von hinten randlos mit einer hochwertigen, lichtstabilen UV-Tinte bedruckt, www.klebefieber.de.

Individuelles künstlerisches Statement und Lifestyle-Element am privaten Wohnhaus.

Ob als belebender Akzent oder aufsehenerregende Vollflächengestaltung – einzige Umsetzungsvoraussetzung für ein Motiv ist, dass es sich perfekt für den angestrebten Zweck des jeweiligen Auftraggebers eignet.

Bei der Renovierung seines Wohnhauses in Kirchdorf/Krems hatte Ewald Ploner die Idee verfolgt, die Fassade als Kunstfläche zu nutzen. Nach umfangreichen Ersttests erfolgte die Verfahrenspatentierung. Ein Spezialgewebe und ein ausgeklügeltes Verfahren machen es schließlich möglich: Bildmotive jeglicher Art lassen sich bis in riesige Dimensionen auf Fassade oder Innenwand applizieren. Und so funktioniert's: Hochauflösende Bilddateien werden für den modernen Digitaldruck aufbereitet und auf Fassadenbild-Gewebebahnen übertragen. Die fertigen Motivträger gelangen nach Konfektionierung in der Druckerei als Rollenware zum verarbeitenden Fachbetrieb. Dieser bettet den Bildträger an der glatt gespachtelten Wand in eine transparente Spezialmasse und versiegelt das Bild nach Durchtrocknung mit einem transparenten, UV-stabilen Finish. www.fassadenbild.com